

# ルアーフィット・ツイストルアー ポリエチレンボトルの使用法

シリンジ先端部とボトル開口部がフィットし、そのまま薬液を吸引できます。

- ◇ 吸引時に空気中の浮遊微粒子や落下細菌の曝露を受けにくい形状です。
- ◇ 吸引時の針刺し事故を防止できます。



ルアーフィット



ツイストルアー



- 1 ポリエチレンボトルを丸めて持って、1本をねじって切り離してください。



- 2 頭部を回転させて、ねじ切ってください。



- 3 シリンジ先端をセットします。



- 4 ボトルを押しながら内容液を吸引します。

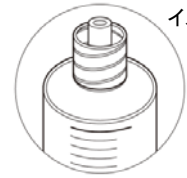


- 5 持ち替えて最後まで吸引します。



- 6 静かに容器を外してください。

ツイストルアーポリエチレンボトルにロック式シリンジを用いる際は、使用方法が異なります。詳しくは、裏面をご確認ください。



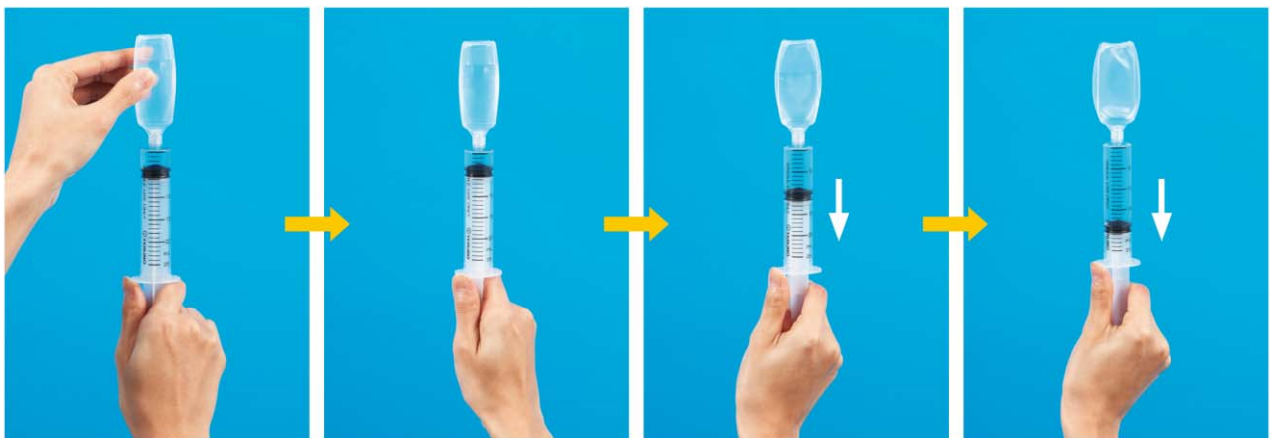
ルアーロックシリンジの場合は、次の1~4の方法でツイストルアーポリエチレンボトルをご使用ください。



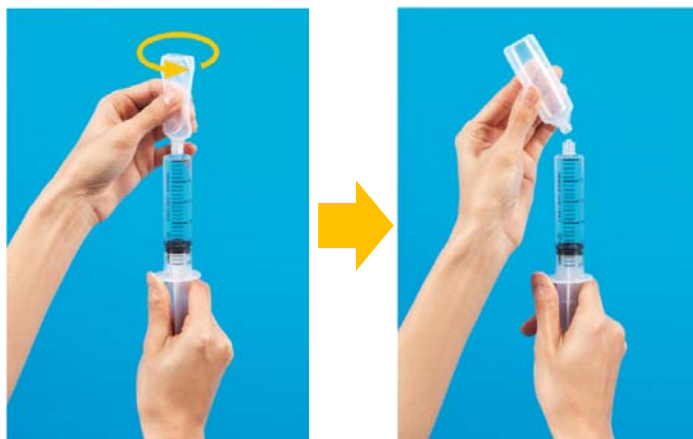
- ① シリンジの筒先をポリエチレンボトルに対し、真っすぐに押し付けながら時計回りに回転させ、軽くねじ込んでください。



- ② シリンジを1回転するようにポリエチレンボトルにねじ込み、固定させてください。シリンジが1回転すると、回転に抵抗を感じるので、これ以上は回転させないでください。



- ③ 2の方法で固定させたら、手を持ち替えて、ポリエチレンボトルを上にして内容液を抜き取ってください。  
内容液の抜き取り中にピストンが引き戻されることがありますが、内容液を抜き取った後に、シリンダーを持ちながらピストンを固定すると引き戻されなくなります。



- ④ ポリエチレンボトルの肩部を反時計回りに回転させ、ボトルを取り外してください。

お客さま相談室

☎ 0120-893-170



日本ジェネリック株式会社  
東京都千代田区丸の内一丁目9番1号